

MUSEO de ALCOVER







Casa Batistó y de Paleontología



Alcover

Iglesia de Nuestra Señora de la Asunción  

   Museo Municipal

  Ayuntamiento

Iglesia de la Purísima Sangre   

Croquis itinerario visitas, plano empleado de un folleto de Turismo



Datos para organizarse con anticipación al viaje:

- Ayuntamiento de Alcover, Plaza Nueva, 3 – 43360 Alcover  977 760 441 <http://www.alcover.cat>
- Museo Municipal de Alcover, Costera, 1-3 – 43360 Alcover  977 846 452   de martes a viernes de 10 a 14h. Sab. De 11 a 14 y 18 a 20h. Domingos y festivos de 11 a 14h.  Lunes
- Oficina de Turismo de Alcover, Costeta, 1 – 43460 Alcover,  977 846 452 aj.alcover@altanet.org



Alcover

Municipio de la Comarca del Alto Campo de Tarragona junto a las montañas de Prades que tras la reconquista de esta zona se libero y fue repoblada por Alfonso I de Aragón y dando carta de población en 1165. En la guerra de 1462-72 se rebelo contra Juan II de Aragón y en 1474 sucumbió. En el S. XVI fue uno de los focos del bandolerismo en esta comarca.





1 - 2 Panorámica de la plaza Nueva.

Localidad de la comarca Alto Campo que conserva su núcleo medieval, en donde se localizan diferentes casas de la burguesía del S. XVII, junto con los portales de su muralla, los templos de la Purísima Sangre, románico de finales del XII, de San Miguel del XIV y de Nuestra Señora de la Asunción del XVIII y su museo.



1 - 2 Iglesia de la Purísima Sangre. Esta iglesia románica también conocida como Mesquita, de finales del S. XII principios del XIII, con la característica de que en su construcción se empleó la piedra rojiza (sauló rojo). El templo fue quemado en la guerra civil por los milicianos en 1936 hundiéndose en el 37, y conserva algunos lienzos exteriores y parte de su ábside. Capitel del arco del presbiterio con la figura humana sentada. En el ábside dispone de cuatro columnas adosadas siendo las exteriores dobles con hermosos capiteles bajo la imposta corrida. 3 - 4 Iglesia de Nuestra Señora de la Asunción. En la cabecera de la capilla dentro de una hornacina una Piedad, y bajo la misma en una urna la figura yacente de Jesucristo. • El Crucificado con un mueble en forma de cruz hueca que lo alberga.

Tras aparcar en cualquiera de las zonas de aparcamiento existentes para evitar el impedimento de aparcar en el casco viejo y 🚶 por la calle Mayor o accediendo por el Portal de la Saura, que da paso a la calle Costalet.



Ubicado en la casa Batistó donde se ha rehabilitado el edificio medieval que nos ofrece la visión de la vida de la burguesía local. Y con la vertiente arqueológica donde se exponen un conjunto de fósiles de Alcover-Montral y la expo paleontológica de Las Montañas de Prades de hace 240 millones de años donde se admiran los restos fósiles del triásico muestra de interesante valor por la escasez mundial de los mismos.



① Portada del Museo y croquis de las plantas del mismo.

Es un pequeño museo con interesantes muestras e información de los periodos de la tierra y de diversos materiales que se han descubierto en la comarca preferentemente. Lástima que toda la información expuesta esta solo en catalán.

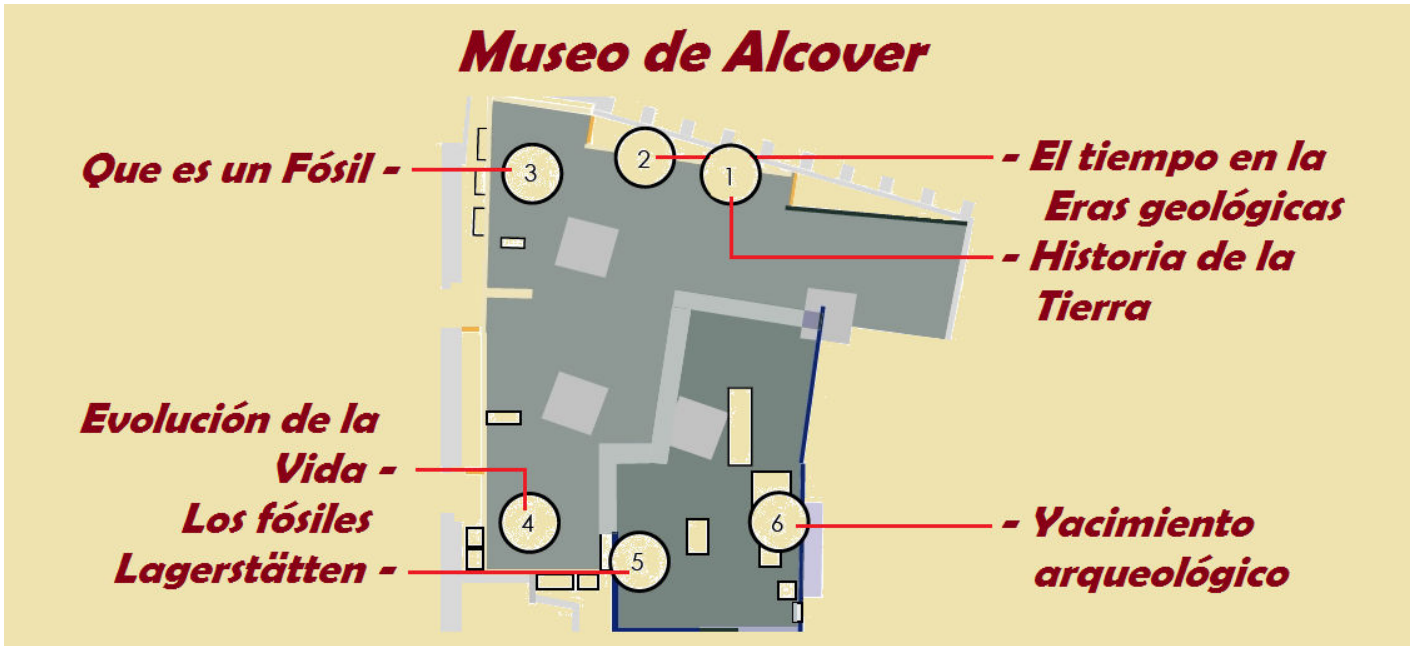


① Entrada a la sala de Paleontología. ② Todas las salas con entorno oscuro donde predomina la iluminación en los murales y piezas expuestas

Espacio con los fósiles marinos del Triásico que se descubrieron de manera fortuita en la Lluera, entre Alcover y Mont-ral. En la extracción de piedras de una cantera. Esta montaña fue un lago interior salado y al retirarse las aguas se fosilizaron sus peces.



① Estos fósiles se descubrieron en un paraje cuya altitud está entre los 600 y 700 m. sobre el nivel del mar. ② De la Era Secundaria periodo Triásico. calculándose en unos 120 a 180 millones de años,



❶ Croquis de los espacios más importantes de la muestra.



❶ Mural informativo sobre los fósiles.



❷ Lámina retro iluminada de un pez fosilizado.

En las canteras de Alcover y Mont-ral se localizaron más de un centenar de fósiles y muestras.



❶ Muestras de distintos tipos de fósiles.



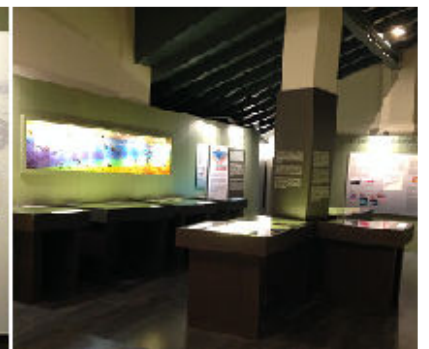
❷ Historia de la Tierra: Tectónica, estratigráfica y relieve.



1 Vitrinas con los diferentes estudios de fosilización. 2 Ejemplares con procesos de fosilización por disolución y tres muestras de moluscos marinos.



1 Ejemplares de Amonitas y caracoles fosilizados. 2 Un primer plano de este caracol. 3 Algunos ejemplos de plantas fosilizadas y las filtraciones de agua que aportan oxido de manganeso o hierro.



1 Ejemplares con procesos de fosilización por impregnación... 2 Información sobre los periodos Cenozoico, Mesozoico y Paleozoico. 3 Otra toma del museo.



1 Vitrina con Bilvalvos, Braquiópodos, Belemnits (familia de los actuales calamares, sepias, etc.), y Amonitas. 2 Plantas, Decápodos, Gasterópodos y Bivalvos.

Continuamos con otras vitrinas con animales marinos, plantas e insectos...

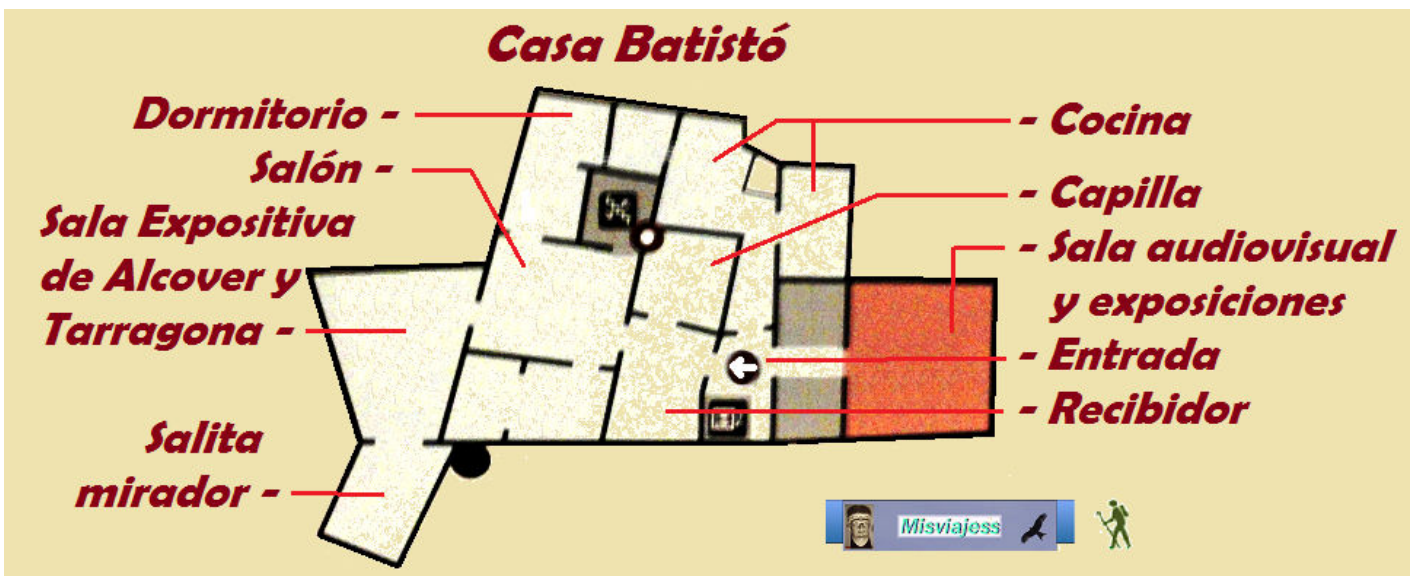


❶ Cnidaris, Plantas, Decápodos y Gasterópodos ❷ Cnidaris, Bivalvos, Equinoideos o erizos de mar. ❸ Pescados cartilaginosos, Bivalvos, y Arbres.



❶ Piezas de animales: *Metaxyherium* del mioceno, *Tragoportax* bóvido del mioceno y *Hipparion* équido con dentadura similar a los caballos actuales. ❷ Hueso de rinoceronte que como diversas especies desaparecieron en la última glaciación del cuaternario, que hará unos 12.000 años.

Con esta última visita concluimos con la exposición paleontológica, y nos dirigimos al segundo piso para visita los aposentos de la casa Batistó

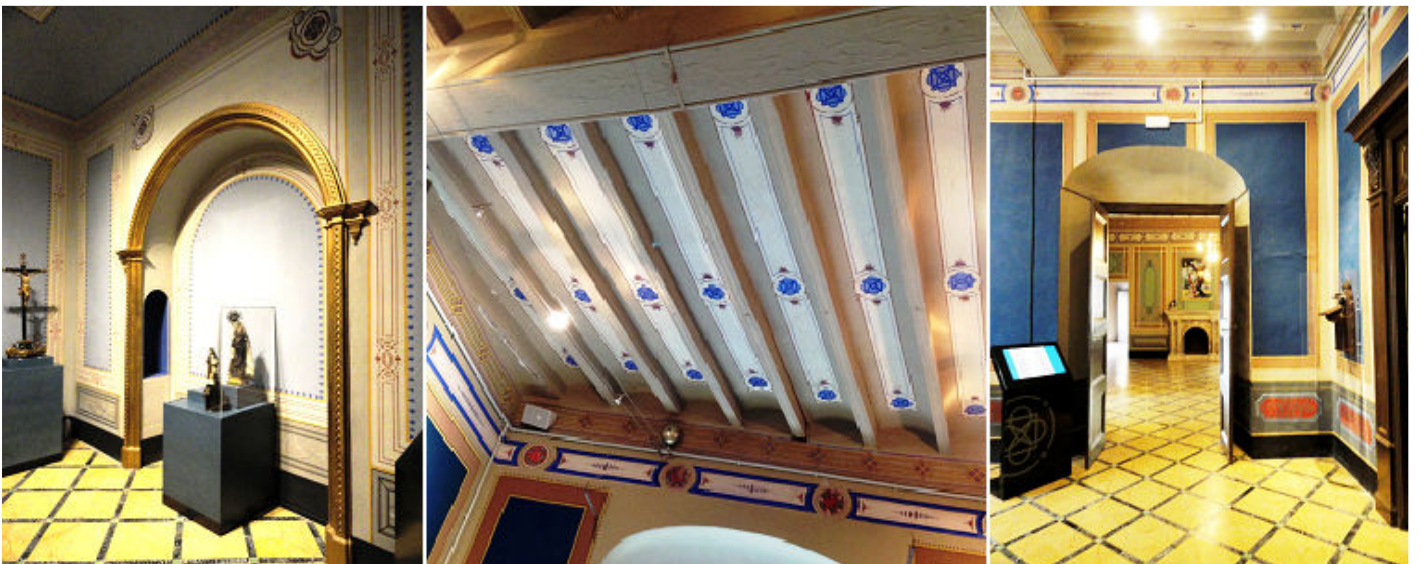


❶ Croquis de la distribución de casa Batistó.

Nada más entrar en este pequeño recibido a mano derecha hay una estancia para los servicios de una capilla.

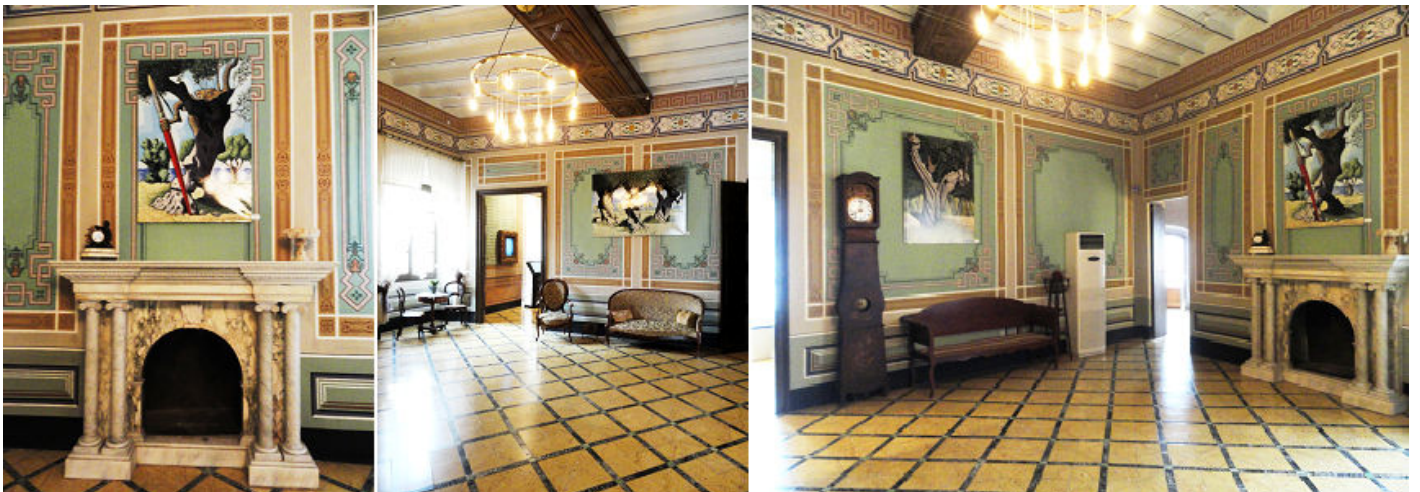


❶ Puerta de acceso de la casa por la parte interior. ❷ Esta puerta tiene la comunicación con la capilla. ❸ Lateral de la capilla.



❶ Cabecera de la capilla. ❷ Detalle del artesanado y decoración del techo de esta sala recibidor ❸ Comunica con el salón de de la casa.

Y accedemos al salón de la casa que también hace de distribuidor para llegar a las estancias...



❶ Hogar de mármol en el salón. ❷ Otra vista de este amplio salón. ❸ En cada uno de los lados del salón se accede a una de las habitaciones.

En una de las habitaciones contiguas



1 Lateral del salón con un sofá. 2 Esta habitación hace de pequeño gabinete con un armario clasificado de las piezas que coleccionaba de fósiles y piezas de arqueología. 3 Armario con los cajones a modo de archivo de las piezas.



1 Techo de este gabinete, cada habitación tiene una decoración en sus techos. 2 Uno de los fósiles de uno de los cajones. Que los reflejos de las luces no he conseguido más nitidez. 3 Rincón con un piano.

Entramos en una sala que dispone de una pequeña exposición de documentos y objetos de la vida de Alcover desde principios del S. XIX.



1 Sala con documentación retrospectiva de la historia de Alcover y el Alto Campo de Tarragona. 2 Otro de los murales de esta sala. 3 Carteles antiguos de actos y ceremonias en Alcover, y la foto de la puerta modernista del médico Luis Domingo

Al fondo de esta sala hay una pequeña habitación con un mirador que esta sobre el portal de la Saura.



❶ De la sala con la exposición, se adentra uno en un salita con un mirador, el cual tiene una venta bífora con un mainel y los asientos de piedra sus lados. ❷ Esta salita mirado tiene un pequeño hogar. ❸ Rincón con el hogar con chimenea.

Volvemos al salón para entrar en el dormitorio principal.



❶ Alcoba con el dormitorio. ❷ Decoración de la sala ante la alcoba. ❸ Antepasados de la casa Batistó.

Concluimos la vista y al salir para tomar el ascensor esta la cocina con dos habitáculos separados.



❶ Zona de la ante cocina. ❷ En este lateral disponía de agua corriente con una toma con pila. ❸ Lateral de la cocina interior.

Como curiosidad esta cocina disponía de una toma de agua, por lo que se suponen tendría algún aljibe para aprovechar el agua de lluvia y el de rellenar por los empleados de la finca.



❶ La cocina también disponía de un hogar. ❷ Planta baja con la recepción.

Y volvemos a la planta baja para salir. Este museo dispone en sus almacenes una de las colecciones más numerosas de estelas a la que tuve acceso y que incluyo algunas.



Estelas Funerarias



Desde la prehistoria pasando por la Edad de Bronce a los tiempos de los Íberos, en los enterramientos colocaban unas estelas para el difunto que generalmente grababan algunas características del difunto, arcos flechas o armas para los guerreros, los aperos de agricultores y artesanos. Teniendo una evolución en los siglos de ampliación de los conceptos en la Edad Media, en las cruces, con escudos o los tocados de sus cabezas para los eclesiásticos, reyes y nobles. Llegando a la edad moderna.



❶ Estela de piedra caliza en su disco ostenta una cruz patada en relieve dentro del aro, con un vástago ligeramente acampanado. En su dorso otra cruz patada con la particularidad de estar fragmentada en su parte superior. ❷ Estela de piedra caliza su disco esta desprendido de su pie y dentro del aro dispone grabado en relieve un cordón en forma de espiga. En el dorso dispone de una cruz griega en relieve. Esta con desperfectos en su parte superior. ❸ Estela de piedra caliza con el disco sin su vástago, cuenta con unas hojas (4) excavadas en forma de rosácea y en la parte inferior una quinta muy pequeña y un trazo fino vertical. ❹ Estela de piedra caliza que su disco se encuentra perdido casi en su mitad derecha lo mismo que su vástago, dentro de un grueso aro con fino surco tiene una cruz pata en relieve. En su dorso cuenta con unas inscripciones latinas borradas.

En sus almacenes guardan a la espera de un espacio adecuado para su exhibición 32 estelas de las cuales su mayor parte pertenecen al cementerio de la localidad del tipo cruciforme y que corresponden a la Edad Media.

Agradeciendo la posibilidad de poder acceder a fotografiarlas a falta de algunas que han enviado para su restauración.



❶ Estela de piedra caliza con el disco fragmentado por varias partes conservándose dos tercios del mismo con un sinuoso y grueso aro y en su interior una cruz de Malta con un pequeño orificio en el centro. Lo mismo que en su dorso. ❷ Estela de piedra caliza con el disco que ha perdido su pie dispone de una cruz patada en el anverso y reverso en relieve dentro de su aro. ❸ Parte del vástago de una estela. Procede del cementerio municipal. ❹ Estela de piedra caliza con el disco fragmentado por varias partes, su disco está finamente tallado con muy poco relieve, no posee su pie.



❶ Estela de piedra caliza que no dispone del disco conservándose solo su vástago de anchura decreciente. ❷ Estela de piedra caliza con el disco fragmentado en la mayor parte de su zona superior, y que contiene una cruz patada de bajo relieve en ambas caras y que ha perdido su vástago o pie. ❸ Estela de piedra caliza de la que se conserva su disco sin el pie, con un ancho disco y una cruz patada muy estilizada con apenas relieve, en ambas caras. ❹ Estela de piedra caliza con el disco muy fragmentado y que carece de su pie, en el anverso dispone de una cruz patada en relieve dentro de un aro y está en su brazo izquierdo tiene una pequeña cruz griega excavada, en su reverso sin aro dispone en relieve una pequeña cruz griega a un lado.



❶ Estela de piedra caliza con el disco muy erosionado donde se aprecia un brazo superior de una cruz patada (desconociendo su dorso) y con un pie recto y estrecho. ❷ Estela de piedra caliza con el disco que en su anverso dispone dentro de un aro fino una cruz patada y en su dorso dentro de un aro grueso otra cruz patada que posee sobre la misma con ligero relieve una cruz pometeada. Con un vástago decreciente. ❸ Estela de piedra caliza con el disco en su anverso no se aprecia decoración dentro de un aro grueso del que apenas queda traza y posee un pie estrecho y recto (se desconoce su dorso) ❹ Estela de piedra caliza con el disco en el lateral derecho cortado y dentro de un fino aro una cruz patada con apenas relieve con un pie recto, se desconoce su dorso.

También se encuentran en el conjunto estelas con cruces florenzadas, ancoradas, de Malta, una con caracteres góticos y una que en su reverso hay un buey.



① Estela de piedra caliza con el disco en el lateral derecho cortado y dentro de un fino aro una cruz patada con apenas relieve con un pie recto, se desconoce su dorso. ② Estela de piedra caliza con el disco que en su anverso dentro de un fino aro una cruz patada con leve relieve, y en su dorso una rosácea de ocho pétalos con un aro en el centro estando excavado todo el conjunto, con un pequeño pie recto. ③ Estela de piedra caliza con el disco que posee una cruz patada en relieve y sobre la misma otra pequeña florenzada sus tres brazos superiores en el centro con relieve en sus extremos, en sus dorsos dispone de una réplica idéntica con un pie recto. ④ Estelas de piedra caliza fragmentadas longitudinalmente: 1ª con cruz patada en relieve y pie recto?; 2ª con una cruz patada con poco relieve, y en su dorso contiene otra con el vástago ligeramente acampanado, y 3ª en esta estela se conserva solo su vástago no apreciando decoración en la parte superior. Son piezas que se han re aprovechado para la construcción.

Concluimos la vista, pues hay algunas que no hemos podido fotografiar dado el peso de las mismas.



① Una de las estanterías del almacén.

También puedes encontrar en este blog:

- MUSEO de Zaragoza <https://museode.files.wordpress.com/2018/10/museo-de-zaragoza.pdf>

- MUSEO Arqueológico de Cartagena <https://museode.files.wordpress.com/2018/10/museo-arqueolc3b3gico-cartagena.pdf>
- MUSEO DE BELLAS ARTES DE VALENCIA <https://museode.files.wordpress.com/2018/10/bellas-artes-valencia.pdf>
- MUSEO Arqueológico de Tarragona (I) <https://museode.files.wordpress.com/2018/11/museo-arqueolc3b3gico-de-tgn-i.pdf>
- MUSEO Británico de Londres <https://museode.files.wordpress.com/2018/10/museo-britanico-londres.pdf>
- MUSEO Metropolitan de NY (I) <https://museode.files.wordpress.com/2018/09/museo-metropolitan-de-ny-ii.pdf>

Espero te sea de utilidad esta información.



Y si tu afición son los Viajes y el Románico, aquí podrás encontrar interesantes informaciones:



<http://crismonen.wordpress.com/>



<http://loscaminosdelatierra.wordpress.com/>



<http://estelasesen.wordpress.com/>



<http://misellos.wordpress.com/>



<http://losgigantesycabezudos.wordpress.com/>



<http://sepulcrode.wordpress.com/>



<http://lascatedrales.wordpress.com/>



<https://castillode.wordpress.com/>



<http://loscaminosdelatierra.wordpress.com/>



<https://loscaminosdesantiago.files.wordpress.com/2012/02/tus-fotos-del-camino2.pdf>



<http://loscaminosdesantiago.wordpress.com/>



<http://misviajess.wordpress.com/>



<https://museode.wordpress.com/>



<https://loscaminosdesantiago.wordpress.com/los-caminos-y-el-romanoico/>



<http://elromanoicoe.wordpress.com/>



<http://relojesdesolen.wordpress.com/>



<http://virgenesromanicas.wordpress.com/>



<http://elromanoicoen.wordpress.com/>



<http://relojesdesolen.wordpress.com/>



<http://relojesdesolen.wordpress.com/>