



BARBASTRO

28/03/2012

Espléndido museo instalado en un precioso palacio aragonés construido hace quinientos años en ladrillo y sin espacios abiertos en su fachada salvo la galería de arquillos bajo él alero.

En el mismo se albergan las obras dentro de una cuidada distribución de los espacios del mismo, en los 900m² se exponen más de 270 obras de arte entre pintura, escultura y los objetos religiosos textiles, orfebrería, libros, documentos, etc. reciente inaugurado en el 2010.

Es una agrupación desde los estilos románicos al barroco de esta parte occidental de la provincia de Huesca.



Misviajess



28-3-2012



Dentro de las visitas de esta localidad es recomendable la de este museo por albergar los objetos de las parroquias y núcleos de esta diócesis, además en un marco de nueva construcción en el interior de este edificio.

<http://misviajess.wordpress.com/>



Croquis itinerario visitas, plano empleado de la web del Ayuntamiento.



Datos para organizarse con anticipación al viaje:

- Ayuntamiento de Barbastro Plaza Constitución, 2 -- 22300 Barbastro ☎ 974 310 150 www.barbastro.org/
- Museo Diocesano de Barbastro Plaza del Palacio, 1 -- 22300 Barbastro: ☎ 974 315 581 mlopez@museodiocesano.es

www.diocesisbarbastromonzon.org Ⓜ ⌚ De martes a sábado: de 10 a 13 h. y de 16 a 19 h. (del 1 de octubre al 31 de mayo) o de 17:00 a 20:00 h. (del 1 de junio al 30 de septiembre) Domingos de 11 a 14 h.

• Catedral de la Asunción, Plaza del Palacio, 1 -- 22300 Barbastro ☎ 974 311 682 ⌚ Verano (julio y agosto), de lunes a sábado, de 10 h. a 13.30 h. y de 16.30 h. a 19.30 h. Domingos, de 16.30 h. a 19.30 h. Resto del año, de lunes a domingo, de 11 h. a 13.30 h. y de 18 h. a 19.30 h.

Desde la oficina de Turismo  por la Vía Taurina bajamos a la Plaza de Aragón y tomamos la calle de San José de Calasanz hacia la plaza del Palacio, detrás de la catedral esta...



Museo Diocesano de Barbastro



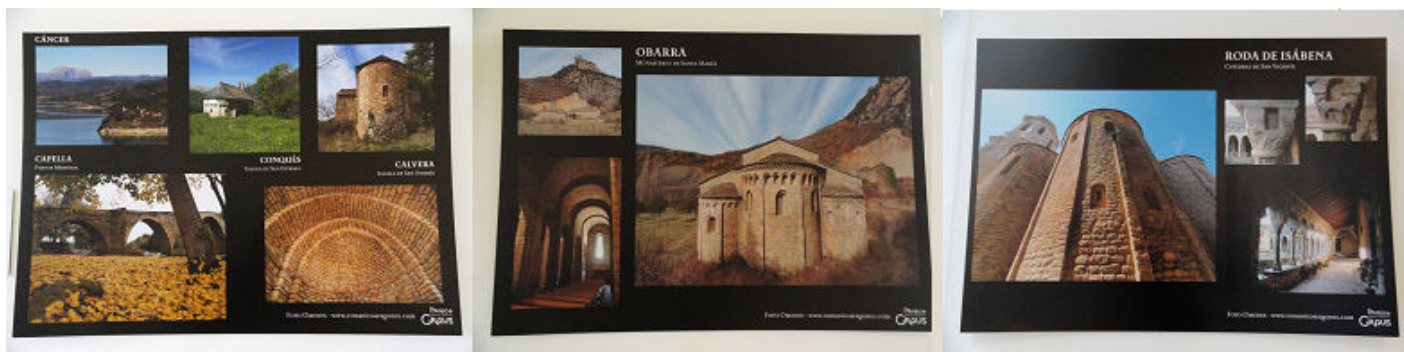
Este museo recién inaugurado en 2010, acoge las parroquias de la diócesis de Barbastro abarca pueblos del Somontano y el Sobrarbe, y que al retornar los pueblos de la franja al retornar se conformo la diócesis de Barbastro Monzón.



❶ Fachada del Palacio Arzobispal, hoy museo. ❷ Puerta de acceso ❸ Escudo de Barbastro con la cara de un hombre barbado, y cinco escudos pequeños con las barras de Aragón le rodean.

El museo se encuentra distribuido en tres niveles que hacen un recorrido itinerante de la exposición de su muestra.

Nada más entrar hay un espacio con la información de las localidades con aquellos edificios más significativos con los detalles arquitectónicos.



❶ Localidades de Cáncer, Conqués Iglesia de San Esteban, Calvera Iglesia de San Andrés, Capella Puente medieval... ❷ Monasterio de Santa María, Obarra. ❸ Roda de Isábena, Catedral de San Vicente.



❶ Roda de Isábena, catedral de San Vicente. ❷ Torreciudad Ermita de Nuestra Señora de los Ángeles, Montefalcó Ermita de Santa Quiteria y de San Bonifacio, Perarrúa Castillo del Mon, Chiriveta Torre de Mongay.... ❸ Betesa, iglesia de Santa Eulalia.



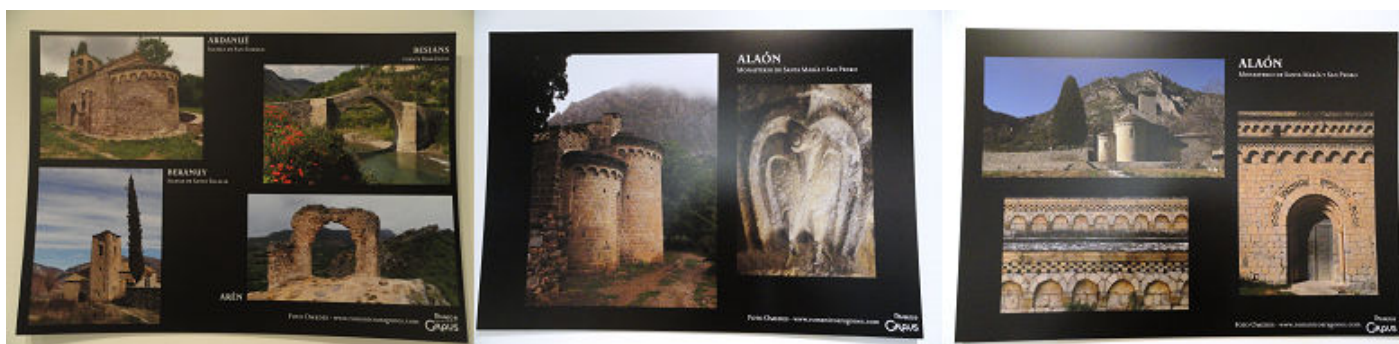
Algunas de estas localidades han desaparecido su población, o algunas de las ermitas están en parajes muy alejados a los núcleos habitados, por lo que sus objetos han sido recogidos.



1 Montañana, iglesia de Nuestra Señora de Baldos. 2 Montañana, iglesia de Nuestra Señora de Baldos. Y Ermita de San Juan. 3 Bibiles Ermita de San Salvador, Cajigar iglesia de Santa María, Bonansa Ermita de San Roque, Caballera Iglesia de Santa María, y Monasterio de San Martín.



1 La Puebla de Castro Ermita de San Román. 2 Torreobato Crucero. Senz Iglesia de San Pedro. Sahún Ermita de San Aventín 3 El Run Ermita de la Virgen de Gracia. Grustán Iglesia de Santa María. Güell Iglesia de la Virgen de las Rocas.



1 Ardanue, Iglesia de San Esteban. Besians, Puente romano. Beranuy, Iglesia de Santa Eulalia. Arén. 2 Alañ, Monasterio de santa María y San Pedro. 3 Alañ, Monasterio de santa María y San Pedro.



1 Viacamp, Torre de defensa. 2 Lagarrés, Iglesia de Nuestra Señora del Llano. Luzás, Iglesia de San Cristóbal y Torre de defensa. Las Paules, Ermita de Nuestra Señora de Turbidé, 3 Tolva, Portada de la Iglesia de los Santos Justo y Pastor.

Comenzamos por la primera planta donde se encuentran los objetos religiosos, destacando de la Catedral el altar repujado de plata. . .



1 Sobre el mismo los relicarios de, a la izquierda Busto relicario de San Victorián, le sigue el brazo de San Valero, Busto de San Valero, La Virgen del Pueyo, Busto de San Ramón, Braso de San Ramón, Busto de San Carlos Borromeo 2 La Virgen del Pueyo, en plata repujada y madera policromada. 3 Detalle del altar pontifical del S. XVIII.



1 Arqueta de Jueves Santa en plata repuja de un taller de Barbastro S. XVII. A los lados Floreros relicarios de plata sobre alma de madera S.XVIII. Conjunto Catedral de Barbastro. 2 Cruz procesional en plata repujada y sobredorada, taller de Zaragoza S. XVI de la Iglesia de San Miguel. Buerba.

El Museo está preparado para recibir las 112 obras que obran en el Museo de Lérida, contra los dictámenes de la Santa Sede, los espacios están delimitados con las fotos e información de las mismas de donde se ubicarán, y en esta publicación aparecen marcadas con un recuadro naranja .



1 San Pedro y San Pablo Temple sobre tabla, de Calvea S.XVI 2 San Pedro y San Pablo. 3 San Pedro y San Pablo Pintura sobre tabla de Binaced, S. XVI. 4 San Pedro y San Pablo oleo sobre madera entelada de Valcarga, S. XVII.

En esta sala se encuentra Cristo y el Apostolado, cuadros pertenecientes al Monasterio de San Victorián, que tuvo sus orígenes en el siglo XI, y situado cerca de Ainsa, en una de las laderas surorientales de la Peña Montañesa. Están pintados por un autor que se desconoce, salvo las iniciales que se encuentran en uno de ellos (el de San Bartolomé) AR.



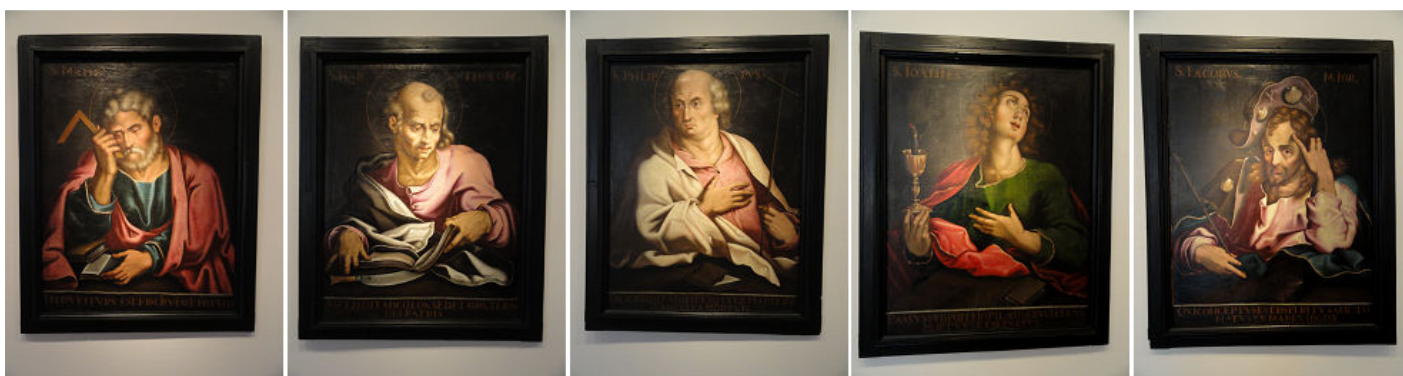
1 La Virgen María.

2 Cristo.

3 Santiago Menor.

4 Santo Tomás.

Este apostolado representando a los 12 apóstoles se compone de catorce cuadros que fueron pintados en el S. XVII



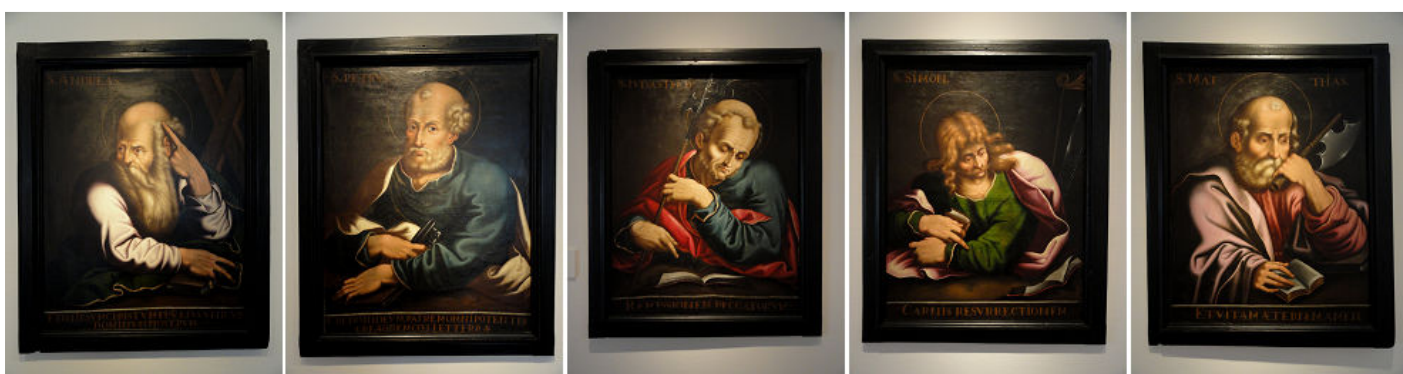
1 San Mateo.

2 San Bartolomé.

3 San Felipe.

4 San Juan.

5 Santiago.



1 San Andrés.

2 San Pedro.

3 Judas Tadeo.

4 Simón.

5 San Matías.

Continuamos para apreciar el dosel con la Última Cena de Buisán, parte integrante de la iglesia de San Juan Bautista de esta localidad.



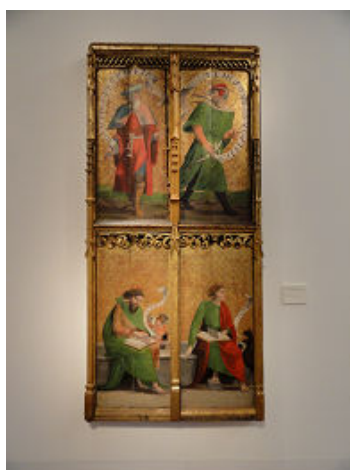
❶ La Santa Cena en una composición diferente a lo habitual, siendo los apóstoles en grupos representados.

Composición de la S. Cena que nos hace llamar nuestra atención por las explicaciones de la guía del museo



❶ A la izquierda Guardapolvos de retablo Iglesia de los Santos de Fanlo, S. XVI En el Centro Retablo de San Juan Bautista de Buisán S. XVI. ❷ m. ❸ Dosel del retablo de San Juan Bautista con la Santa Cena

En la misma planta continuamos con otras piezas de retablos del S. XVI entre los que se encuentra el renacentista de Yeba dedicado a la vida de la Virgen, y en su calle central nos presenta la tabla con María sostenido sobre sus rodilla al Niño.



❶ Puerta de retablo. Los profetas David y Jeremías y los evangelistas Mateo y Juan, Iglesia de los Santos Reyes, Falo Temple y óleo sobre tabla S. XVI. ❷ Puerta de retablo San Pablo, Monasterio de Santa María de Obarra. Óleo sobre tabla S. XVI. ❸ San Juan Bautista Iglesia de San Cristóbal. Bisaurri, óleo sobre tabla S. XVI. . ❹ Retablo de la Virgen María. Yeba, óleo sobre tabla 2ª m. S. XVI.

Otro de los cuadros es el que representa la Muerte de San Vitorián del monasterio sobrarbense situado en las faldas de la Peña Montañesa..



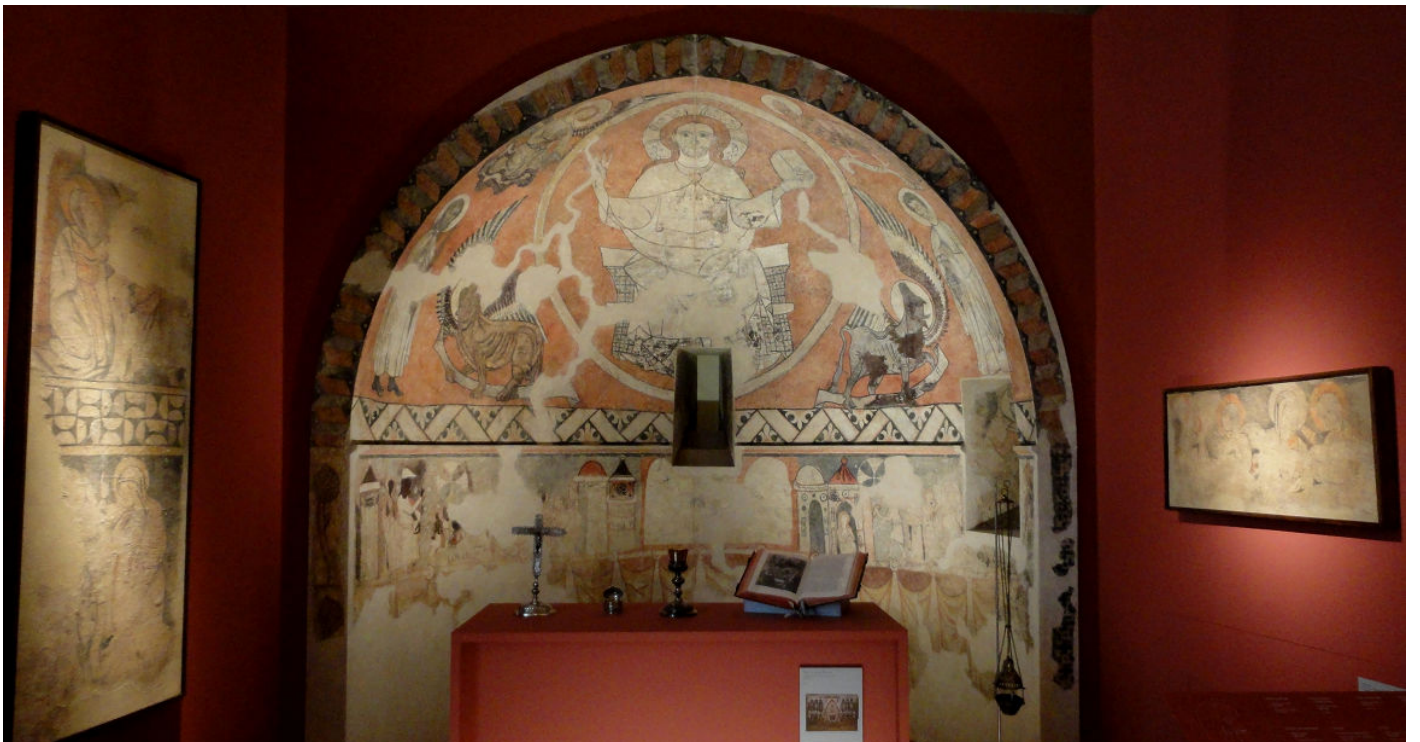
❶ Muerte de San Victorián, por Juan de Madrid. Temple graso sobre tabla, S.XVI Monasterio de San Victorián. ❷ Circuncisión. Óleo sobre tabla 2º t. S.XVI Iglesia San Pedro Secastilla. ❸ Presentación en el Templo. Óleo sobre tabla 2º t. S.XVI Iglesia San Pedro Secastilla.

En la parte media se encuentra yacente San Victorián ó San Benturián en aragonés. Que murió como abad del Monasterio de San Martín de Asán después del año 551.



❶ Detalle central de la muerte de San Vitorián.

En la planta primera se ofrece un espacio de la Iglesia rural, tan importante en esta época y entre otras muestras se encuentra el Ábside de la Iglesia de Villamana.



❶ Pantocrátor de esta iglesia, temple sobre el muro, S. XIV. Falta el frontal de altar de San Hilario.

En esta agrupación falta el frontal de altar de San Hilario, madera tallada, estucada y policromada. S. XII Buira, que es otra de las piezas, en espera de su retorno.

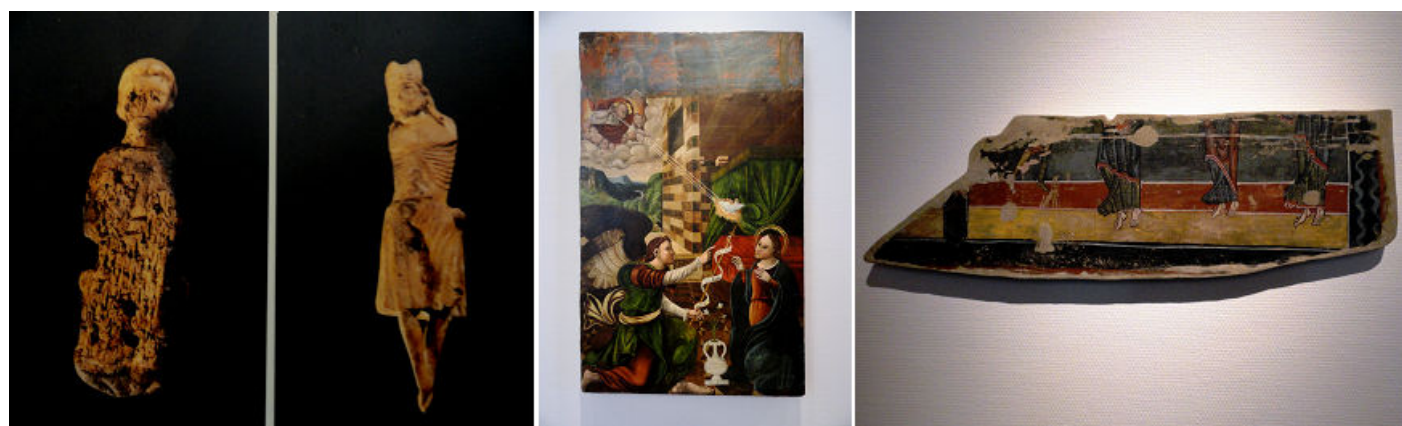


❶ Santas Mujeres, Temple sobre muro. S.XIV Lavelilla. ❷ Anunciación y Visitación, temple sobre muro, S. XIV. Lavelilla.

Sentimos la actitud recalcitrante de las autoridades catalanas en cuanto a la devolución de las piezas de las localidades de la “franja”



❶ Frontal de altar San Hilario, madera tallada, estucada y policromada. S. XII Buira. ❷ Sarcófago. Cristo en Majestad, flanqueado por dos escudos, piedra labrada. S. XIV. Nachá. ❸ Frontal de San Vicente, Madera, estuco y temple. 2ª S. XIII. Treserra.



❶ - ❷ Cristo en Majestad, bendiciendo con la mano derecha, de un frontal de altar, talla en madera S.XII y Cristo crucificado, talla en madera S. XIII De la ermita de los Santos Juan y Pablo de Tella. ❸ Anunciación, óleo sobre tabla, 2º t. S. XVI. Iglesia de San Pedro Secastilla ❹ Fragmento de frontal de altar Calvario., temple sobre tabla, 1er t. S. XII. Iglesia de San Vicente Mártir. Vio.

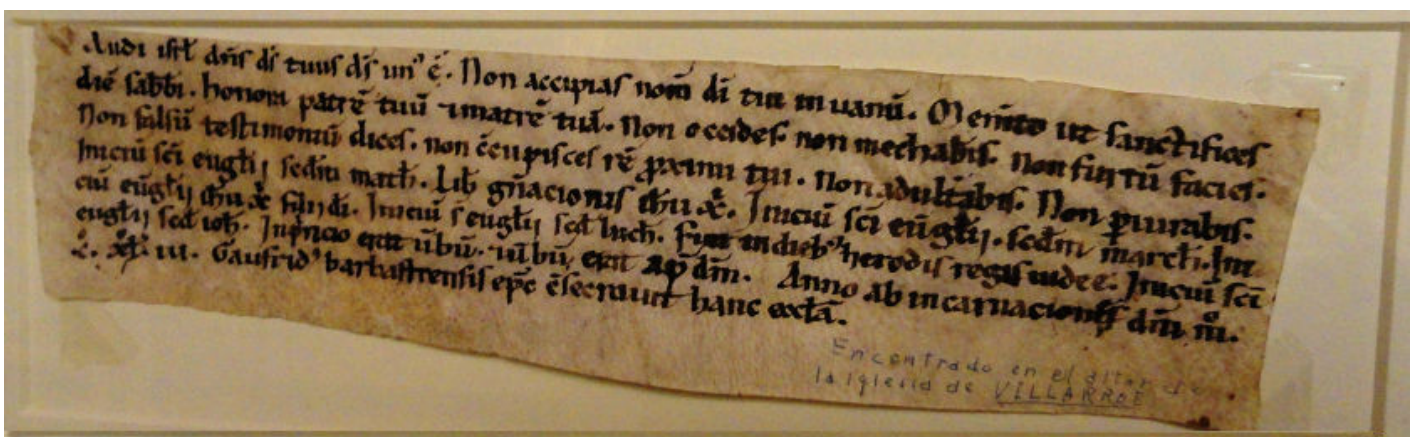


1 Santos fundadores, pintura mural S. XVI? Iglesia de San Vicente Mártir. Vio. 2 Crismón de la Catedral con dos ángeles tenantes, y dos mantícoras en los pies, realizado en piedra policromada, S. XIII.

El crismón es la representación del monograma de Cristo en griego, formado por las dos primeras letras de su nombre, X y P, completándose con la primera y última letras del alfabeto griego, y un travesaño central que representa la cruz de Cristo, con la S, de KRISTOS. S que también alude al Espíritu Santo.

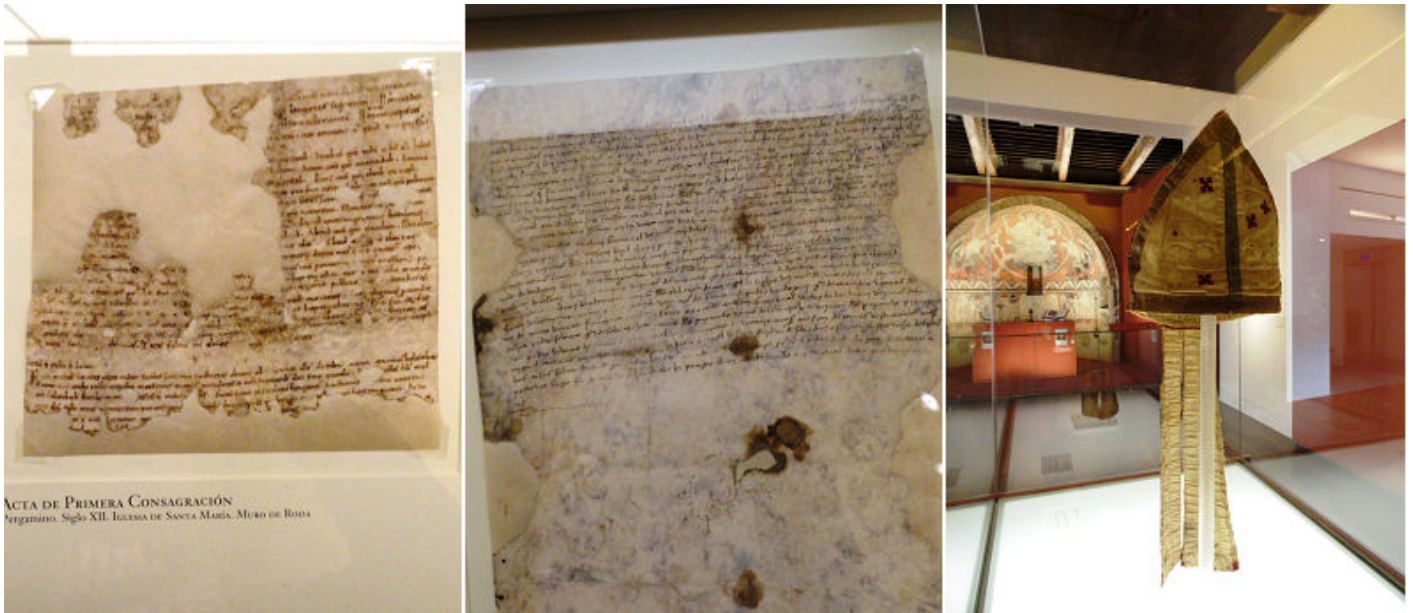


1 Fragmento de banco de retablo. San Miguel Arcángel, temple sobre tabla. 1er t. S.XVI Iglesia de San Vicente Mártir. Vio. 2 Lipsanotecas de madera. Iglesia de los Santos Juan y Pablo. Tella. Ídem, Primera consagración. Ermita de San Salvador. Bibiles 3 Lugar en el ara del altar donde se guardaba la Lipsanoteca. 4 Lipsanoteca. Segunda consagración, madera de boj Ermita de San Salvador. Bibiles.



1 Acta de consagración Iglesia de San Esteba. Villarrué, pergamino S. XII, 1143.

Se conservan un unos armarios porta documentos, distintas actas de consagración de iglesias.



ACTA DE PRIMERA CONSAGRACIÓN
Pergamino. Siglo XII. Iglesia de Santa María. Muro de Roda

❶ Acta de Primera Consagración en pergamino de la Iglesia de Santa María en Muro de Roda, S. XII. ❷ Acta de Segunda Consagración, en pergamino de la Iglesia de Santa María en Muro de Roda, S. XVI. ❸ Mitra de San Victorián y al fondo el Ábside de la Iglesia de Villamana

En esta misma sala se encuentra otra reliquia románica, representada por la Mitra de San Victorián que procede del monasterio, está hecha de lino y con cinta de seda que bordea sus contornos en rojo y oro y crucecitas rojas bordadas.



ARQUETA
Madera, estuco dorado
y policromado y hierro forjado
Siglo XIV

Pieza en depósito
en el Museo de Lérida
Diocesano y Comarcal

VIRGEN MARÍA
Taller de Bartolomé Rabio
Piedra labrada y policromada
Segunda mitad del siglo XIV
Zaidín

Pieza en depósito
en el Museo de Lérida
Diocesano y Comarcal

❶ Mitra de San Victorián 2ª m. S. XII Está tejida en lino y luce galón morisco en las ínfulas. ❷ Arqueta, Madera, estuco dorado y policromado. Hierro forjado S. XIV. Buirá. ❸ Virgen María, piedra labrada y policromada. 2ª m. S. XIV. Zaidín.

Estas son algunas de las piezas más relevantes, faltan algunas otras que la imposibilidad de fotografiar en sus vitrinas por los reflejos, desistí de realizarlas, como el Cristo de San Juan de Toledo de La Nata.

Nos despedimos ante una próxima visita, en la que podamos ver las piezas retornadas, y con la idea de visitar algunas de las localidades alto aragonesas, que aún quedan por descubrir "in situ"... con este mapa de la presentación de la muestra.



• *Mapa de la Diócesis de Barbastro-Monzón de la proyección del museo*

También puedes encontrar en este blog:

- MUSEO de Zaragoza <https://museode.files.wordpress.com/2018/10/museo-de-zaragoza.pdf>
- MUSEO Arqueológico de Cartagena <https://museode.files.wordpress.com/2018/10/museo-arqueolc3b3gico-cartagena.pdf>
- MUSEO DE BELLAS ARTES DE VALENCIA <https://museode.files.wordpress.com/2018/10/bellas-artes-valencia.pdf>
- MUSEO Arqueológico de Tarragona (I) <https://museode.files.wordpress.com/2018/11/museo-arqueolc3b3gico-de-tgn-i.pdf>
- MUSEO Británico de Londres <https://museode.files.wordpress.com/2018/10/museo-britanico-londres.pdf>
- MUSEO Metropolitano de NY (I) <https://museode.files.wordpress.com/2018/09/museo-metropolitan-de-ny-ii.pdf>

ESPERO TE SEA DE UTILIDAD ESTA INFORMACIÓN.



Y si tu afición son los Viajes y el Románico, aquí podrás encontrar interesantes informaciones:



<http://crismonen.wordpress.com/>



<http://loscaminosdelatierra.wordpress.com/>



<http://estelasesen.wordpress.com/>



<http://misellos.wordpress.com/>



<http://losgigantesycabezudos.wordpress.com/>



<http://sepulcrode.wordpress.com/>



<http://lascatedrales.wordpress.com/>



<https://castillode.wordpress.com/>



<http://loscaminosdelatierra.wordpress.com/>



<https://loscaminosdelatierra.files.wordpress.com/2012/02/tus-fotos-del-camino.pdf>



<http://loscaminosdesantiago.wordpress.com/>



<http://misviajess.wordpress.com/>



<https://museode.wordpress.com/>



<https://loscaminosdelatierra.files.wordpress.com/2012/02/tus-fotos-del-camino.pdf>



<https://loscaminosdelatierra.files.wordpress.com/2012/02/tus-fotos-del-camino.pdf>



<https://loscaminosdesantiago.wordpress.com/los-caminos-y-el-romanoico/>



<http://virgenesromanicas.wordpress.com/>



<http://elrománicoen.wordpress.com/>



<http://elrománicoeu.wordpress.com/>



<http://relojesdesolen.wordpress.com/>