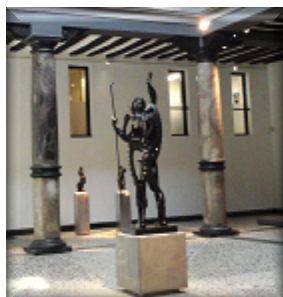


MUSEOS
MUSEOS
MUSEOS
MUSEOS
MUSEOS

PABLO GARGALO



25-11-2013



Este museo se encuentra el legado del artista a través de su hija, y recoge la importante obra de este escultor aragonés. Como monográfico del mismo: encontraras sus obras más importantes, como el Profeta... Kiki de Montparnasse... las Aurigas...

<http://misviajess.wordpress.com/>




Croquis itinerario visitas, plano empleado de un folleto de Turismo




Datos para organizarse con anticipación al viaje:

• Museo Pablo Gargallo, Plaza de San Felipe, 3 – 50003 Zaragoza ☎ 976 724 922 martes a sábados de 10 a 14 y de 17

a 21h 

• Oficina de Turismo Zaragoza Plaza de Ntra. Señora del Pilar s/n 50003 Zaragoza  902 142 008
turismo@zaragoza.es

Nada más situarse en la Plaza del Pilar y  por la calle Alfonso I, tomando la calle Torrenueva, se llega a la Plaza de San Felipe donde se encuentra el Museo.



Zaragoza



Aprovechando la visita de la ciudad, una opción es visitar sus numerosos museos y recorrer la parte vieja de la ciudad desde la ribera del Ebro con sus murallas, la Plaza de las Catedrales Con los templos de San Juan de los Panetes, el templo Metropolitano del Pilar y la Catedral de la Seo de El Salvador, y por su arteria principal de la calle Alfonso. Un sector para callejear o de ir de tapas por su “famoso El Tubo”



1 Torreón de La Zuda 2 Murallas Romanas 3 Casa Fortea, Plaza de San Felipe. Con las ventanas de la segunda planta del torreón ajimezadas con tracerías góticas caladas y una galería de arquillos de medio punto,



Museo de Pablo Gargallo



La construcción data del S. XVII, esta casa palacio de los Arguillo, y gracias a la donación de la hija de Pablo Gargallo de sus esculturas. También hay dibujos, cartones, y grabados del artista. El edificio es tardo renacentista y está dedicado de forma monográfica a la obra del escultor.



1 Fachada del palacio de los Arguillo sede del museo P. Gargallo. 2 Artesonado del alero, típico de los palacios aragoneses, y debajo una galería de arquillos ciegos.



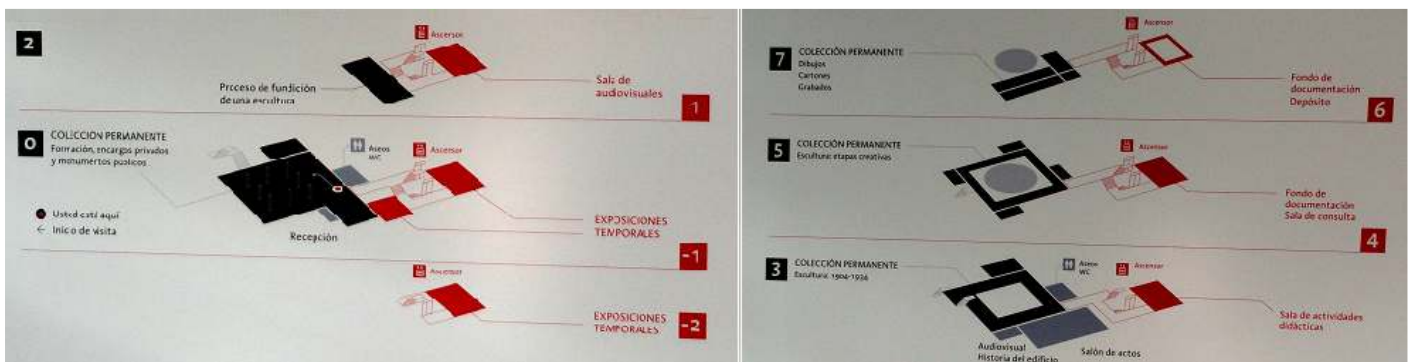
1 Ante su fachada las enormes esculturas con los saludos olímpicos. La fachada recoge un singular alero tallado de gran tamaño, unos balcones enrejados y una falsa galería de arquillos de medio punto 2 Moderno 1929. 3 Clásico. 1929 Obras realizadas por el artista en 1929 para la Exposición Internacional de Barcelona. En la calle próxima al museo se encuentra El Pastor y la Vendimiadora.

En la calle Candalija, y en la plaza de San Felipe están algunas de sus obras al aire libre.



1 El Pastor del águila. 2 La Vendimiadora. 3 Portada de la Iglesia de San Felipe, colindante con el Museo.

Como todos los palacios aragoneses, dispone de un gran patio central, rodeado por galerías sustentadas por columnas anilladas, y por arquerías de medio punto.



1 Croquis distribución del museo.

El hueco del patio esta coronado con un friso de madera tallada representando los signos del zodiaco y junto con máscaras... frutos...



❶ *Patio del museo con una galería en la planta superior.*



❷ *Escultura de El Profeta.*



❸ *Gran Profeta, bronce 1933.*

Pablo Gargallo que nació en Maella en 1881 y dado que su familia se dedicaba al oficio de herrería, tuvo que emigrar a Barcelona en 1888, y aquí inicia su formación en el estudio del escultor Eusebio Arnau. En 1923 obtiene una beca y se traslada a Paris.



❶ *Artesonado del alero del patio central.*



❷ *Rincón exterior de la galería.*



❸ *Subimos a la primera planta a través del patio.*

En su interior nos ofrece la importante muestra de Gargallo con sus esculturas monumentales, dándonos la bienvenida el Profeta su obra realizada en 1933 y la que más resonancia tiene, además de ser para el artista la que más satisfacción tuvo al realizarla. Es su culminación de su concepto cubista de escultura hueca.



❶ *Caballo, II a y b, bronce 1927-28*



❷ *Caballo, II a y b, terracota 1927-28*

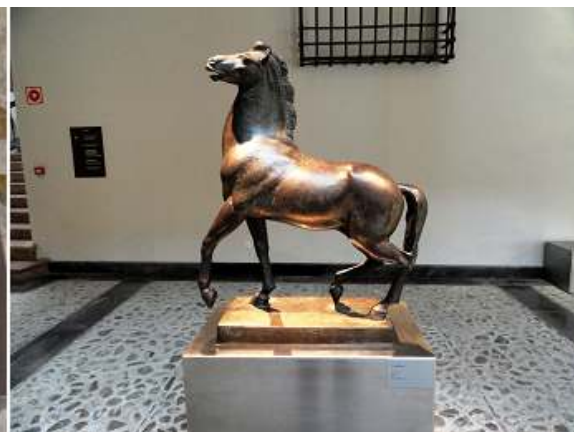


❸ *Caballo ¿? Terracota y bronce 1927-28 .*

Y en uno de los laterales del patio, se pueden observar las aurigas Femenina y Masculina, además de una preciosa Virgen de escayola policromada de 1894.



❶ Biga: auriga femenina, 1929. ❷ Bigas, 1929. Fachada principal del estadio Olímpico de Montjuich



❸ Biga: auriga masculino, 1929. Estadio Olímpico de Montjuich. Barcelona. ❹ Caballito, bronce. 1927-28. ❺ Virgen escayola policromada ca 1894.

Subimos a la primera planta...



❶ Torso de Jinete, bronce 1928-19. ❷ Joven española, bronce 1921. ❸ Pastor, bronce 1917-18. ❹ Mujer con espejo, bronce 1934



Todo el patio cuenta con un magnifico alero tallado de madera, con imágenes del zodiaco.



1 Galería de la primera planta exterior. 2 El signo de cáncer y una figura mitológica. 3 El joven de la margarita (el aragonés), bronce 1927.

El museo cuenta con 177 obras del artista. El origen del museo es en año 1982 cuando el Ayuntamiento llego a un acuerdo con la hija del artista y heredera de su obra Pierrete Angera que hizo posible la exposición permanente de sus piezas al efectuar una donación de las mismas.



1 Urano, bronce 1933. 2 Torso de adolescente, bronce. 1933-34. 3 Muchacho en la playa, terracota. 1934.

Estas están compuestas, además de las esculturas, por dibujos, cartones (plantilla) para la realización de algunas de sus piezas y documentación.



1 Baño de sol, bronce. 1932. 2 Maternidad, bronce. 1927. 3 Homenaje a Chagall, bronce 1933.

En el año 2007 el museo realizo una ampliación y remodelación de su espacio expositivo, hay que reconocer además que está en un Monumento Nacional por el palacio que lo acoge.



❶ *David*, bronce. 1934.

❷ *Kiki de Montparnasse*, bronce 1928.

❸ *Retrato de la señora Grant*, bronce. 1913.

En la tercera planta están las esculturas desde 1904 a 1934 en su exposición permanente



❶ *Retrato de Maurice Raynal*, bronce. 1924. ❷ *Retrato del doctor Reventós*, bronce. 1923. ❸ *Retrato del pintor Xavier Nogués*, bronce. 1924.



❶ Rincón del museo. ❷ *Torso de gitanillo*, piedra. 1923. ❸ *Románica, II*. Chapa de cobre 1929. ❹ ¿?.

En la planta 6º se encuentra el depósito de documentación, y en la 7ª los cartones empleados para algunas de sus obras como plantillas para cortar las piezas empleadas. Además de dibujos del el artista.



❶ Patrón figura la bailadora.

❷ Patrón, del Arlequín.

❸ Figura ya realizada.



❶ Mujer secándose, tinta y acuarela sobre papel. Ca. 19209. ❷ Venus (academia) carbón sobre papel Ingres ca. 1896. ❸ Retrato de Ceferino Pallás (tío de Pablo Gargallo) carbón sobre papel Serra ca. 1898. ❹ El niño del cordero (academia) carbón sobre papel Ingres ca. 1896.



❶ Estudio para Muchacho en la playa, II carbón sobre papel. 1933. ❷ Estudio para Muchacho en la playa, I carbón sobre papel. 1933. ❸ Estudio para Muchacho en la playa, III carbón sobre papel. 1933.

