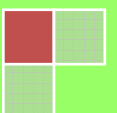


MUSEOS



(1)



14-6-2013



La visita de este museo como complemento de la efectuada de la ciudad, para conocer los detalles de la vida romana, en todos sus estamentos. En las diferentes galerías y estancias podrás admirar la cultura que generaron durante los años de su ocupación.

<http://misviajess.wordpress.com/>



Croquis itinerario visitas, plano empleado de un folleto de Turismo de la Junta de Extremadura



Datos para organizarse con anticipación al viaje:

• Ayuntamiento de Mérida, Plaza de España, 1 - 06800 Mérida ☎ 924 380 100 <http://www.merida.es/Oficina>

• Museo Nacional de Arte Romano, J. Ramón Mélida, s/n -- 06800 Mérida ☎ 924 311 690 924 311 912

www.museoromano.com Horario: 10 a 14 h. y 16 a 21 h. Lunes cerrado. Festivos y domingos sólo por la mañana

• Oficina de Turismo, Pº José Álvarez Sáenz de Buruaga s/n -- 06800 Mérida ☎ 924 330 722



Fundada en el año 25 a.C. la Augusta Emérita por Octavio Augusto, para acoger a los veteranos (jubilados) de las legiones V y X, con lo que la ciudad conserva restos de este pasado con más de 2000 años de historia, con reconocidos monumentos a escala internacional.

El complemento de la visita de su Museo romano es imprescindible para entrar en detalle en la vida cultura durante su ocupación



❶ Anfiteatro romano. Esta construcción se inauguró en el 8 a.C. con un graderío capaz de albergar a 15000 personas, y dedicado a las luchas de gladiadores y fieras. Tiene forma elíptica. ❷ Teatro romano. Mandado construir por el general y cónsul Marco Vipsanio Agripa en 16-15 a. C. posteriormente tuvo varias remodelaciones en S. I ó II y en la época de Constantino que se levanto la actual fachada o frente de la escena. Tiene capacidad para albergar a 3.000 asistentes sentados. ❸ Acueducto de los Milagros, data del S. I d.C. cuya función era el traer agua a la ciudad desde el embase o presa de Proserpina a 5 km. Esta sobre el rio Albarregas.



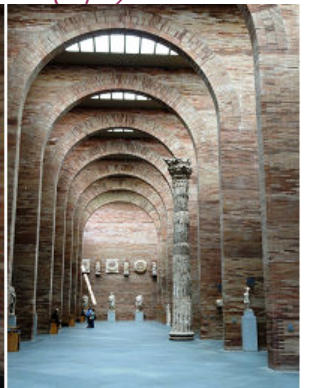
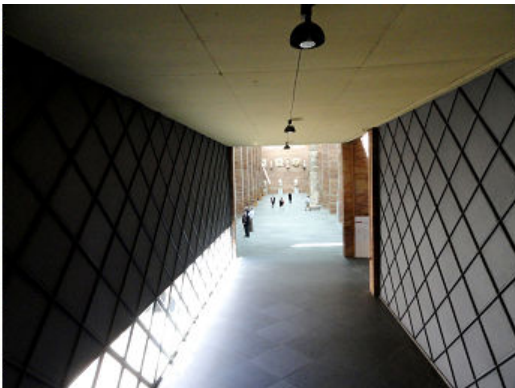
Este edificio obra de Rafael Moneo fue inaugurado en 1986, para albergar la piezas de época romana, procedentes de los yacimientos de la colonia Emérita Augusta.



❶ Fachada del primer edificio del museo.

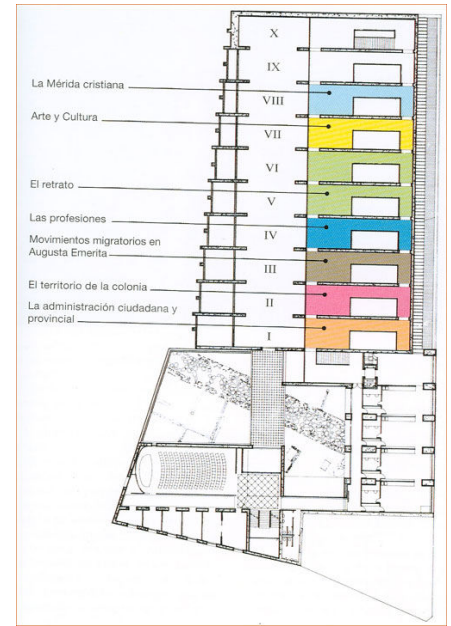
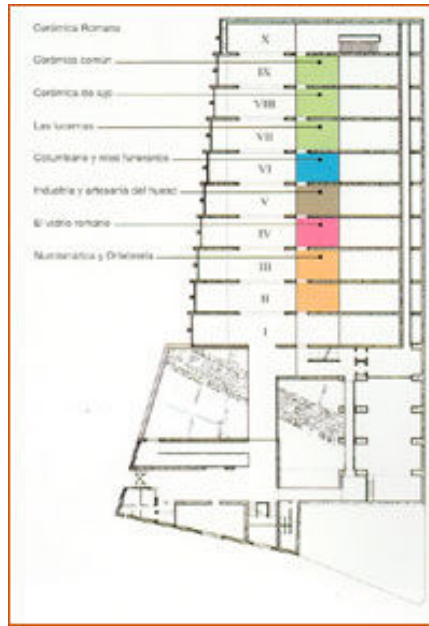
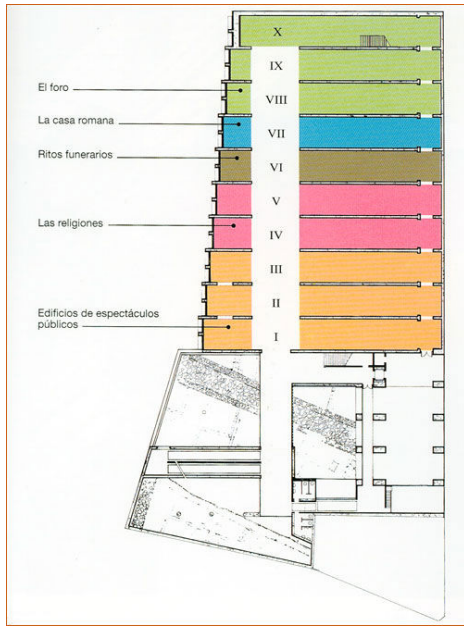
❷ Portada de acceso.

❸ Divinidad (copia).



❶ Calzada romana en el subsuelo del museo que lo cruz. ❷ Rampa de acceso a la galería. ❸ Escultura femenina. Estuvo colocada en el arco de Trajano. S. II d.C.. ❹ Galería que hace de distribuidor de las salas laterales.

Con esta información parcial del contenido del museo, te harás una idea de lo interesante de su visita. Comenzamos la vista por la planta baja...



❶ Planta Baja Edificios públicos.. ritos funerarios.. la casa romana y el foro. ❷ Primera planta. ❸ Cerámica, columbarios y numismática. Croquis tomados de la web del Museo <http://museoarteromano.mcu.es/espectaculos.html>.



❶ Inscripción conmemorativa.



❶ Muestra encontrada ❷ El Consorcio de la Ciudad Monumental, es el organismo que gestiona el rico patrimonio histórico-artístico y arqueológico de la ciudad de Mérida, mediante un equipo de arqueólogos y técnicos especializados que realizan las excavaciones y catalogación de los objetos encontrados. Además de las labores de conservación, complementadas con las de investigación y de difusión.

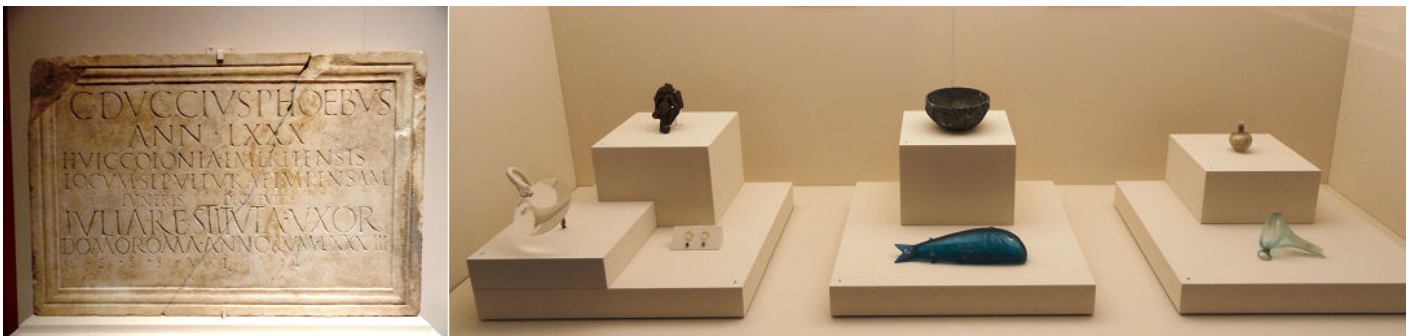
Áreas funerarias...



❶ Ara del gobernador. Finales del S. III. Calle Piedad, 9 ❷ Lápida de la actriz Cornelia Nothis. 2ª m, S. I a.C. Urbanización El Disco. ❸ Lápida funeraria de Valeria Alleage y Cayo Sulpicio Supertes. 2ª m, S. II. Urbanización El Disco. ❹ Lápida funeraria de Lucius Helvius Rebilus. Año 96ª 120 d.C. Rotonda Avda. Vía de la Plata.



❶ Lápida funeraria de Q. Apnius Rusticus, su esposa y hermana de esta. S. I-II d.C. Avda. Juan Carlos. ❷ Retrato funerario. 1ª m, S. II d.C. Calle Cavo Verde. ❸ Retrato funerario. 1ª m, S. II d.C. Calle Cavo Verde. ❹ Placa edificio funerario con epígrafe en griego. S. II d.C. barriada de la Corchera.



❶ Lápida funeraria de Caius Duccius y su esposa. 2ª m, S. II d.C. Avda. Juan Carlos. ❷ Piezas Attis o Mitra dios orienta + Hipócrates dios del silencio + Pendientes + Cuenco con decoración + Cuenco en forma de pez + Infundibulum o embudo + Ungüentario en forma de anforisco.



❶ Urna y ajuar funerario femenino. S. II-III. Valle del río Albarregas. ❷ Ajuar femenino S. I-II. Solar de la antigua Campsa.



❶ Pedestal dedicado al emperador Trajano y a su hijo. Año 249 a 250 d.C. Calle Stª Catalina. ❷ Placa pedestal dedicada al perfecto L. Cornelius Bocchus. 1ª m, S. I a.C. Calle Stª Catalina. ❸ Fasti Duovirales de Augusta Emerita. 2ª m, S. I d.C. Calle Stª Catalina. ❹ Detalle de la inscripción anterior de una de sus columnas con los magistrados municipales elegidos por un periodo de un año.

Áreas Públicas...



❶ El Foro de la Colonia y recinto provincial de Culto Imperial. ❷ Las áreas Públicas. ❸ Las áreas de Espectáculos: Teatro, Anfiteatro y Circo.



❶ Diferentes objetos como lucernas... ❷ Venus, ninfa o musa(¿). S. I-II Tas públicas. Calle Pontezuelas. ❸ Diosa Diana o alegoría de Mauritania (¿). S. II d.C. La Morería. ❹ Retrato del emperador Adriano. 1ª m, S. II d.C.



❶ Urna funeraria. Principios del S. I d.C. calle Almendralejo. ❷ Mirilla de bronce. S. IV d.C. La Morería. ❸ Objeto de bronce.



Objetos decorativos del hogar ❶ Cabeza decorativa. ❷ Fragmento de estuco decorativo S. I d.C. Calle Almendralejo. ❸ Mortero S. I d.C. Calle El Calvario



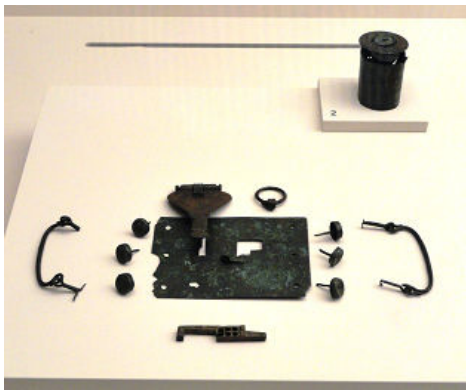
❶ Pieza de mármol decorada con un conejo. ❷ Recreación de una vivienda. Grafico del museo. ❸ Lucerna en forma de cabeza. Calle Almendralejo.



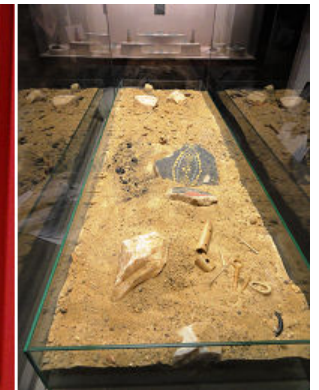
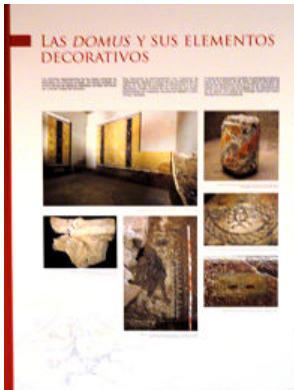
❶ Trozo de estuco decorado con una cabeza. ❷ Akos o cantimplora con cabeza de Gorgona finales S. I d.C. Calle Cavo Verde. ❸ Vaso con asas 1ª m. S. I d.C. Avda. de La Plata



❶ Cuenco en forma de concha. Plata. S. I-II d.C. Urbanización El Disco. ❷ Copa. S. I-II calle Tomás Romero de Castilla.. ❸ Balanza, statera, o romana. Bronce S. V-VIII. Calle Marquesa Pinares.



❶ Cerradura de una caja o cajita de madera. 1ª m, S. I Estadio Municipal de Fútbol. ❷ Pasarriendas. Bronce. S. III-IV d.C. La Morería. ❸ Relieve son emperador a caballo. Bronce. S. III ó IV La Morería.



❶ Las domus (casas) y sus elementos decorativos. ❷ Situla o caldero pequeño. Bronce. Finales S. I-II. Calle Tomás Romero de Castilla + Strigille o rascador de balnearia. Bronce. Finales S. I-II. Calle Tomás Romero de Castilla. ❸ Vertederos y áreas industriales. ❹ Urna con muestras de la foto anterior.



❶ Ajuar funerario, conjunto de varias piezas cerámica, hueso, bronce y vidrio. 2ª m, S. I d.C. Zona Sur. ❷ Pendiente de oro y vidrio S. I d.C. Acueducto San Lázaro + Anillo de oro con incrustación central S. I. d.C. Calle Tomás Romero de Castilla. ❸ Vaso en forma de cuerno (Rhyton). Fines S. I d.C. Avda. Los Milagros. ❹ Ampolla de vidrio decorada. S. III d.C. calle Pontezuelas.



❶ Placa de mármol del médico Atimeto ❷ Jarra (Oinochoe). Bronce. S. III d.C. La Morería. ❸ Retrato infantil. Mármol. S. III d.C. Casa del Anfiteatro. ❹ Tablero de juego. S. I-II d.C. Calle Mariano José de Larra.



❶ Placa de bronce, formaría con otras piezas una caja. S. IV d.C. La Morería. ❷ Recipiente en forma de granada. Cerámica. S. II d.C. Antiguo solar Campsa. ❸ Sección el Circo y el Anfiteatro. ❹ Varios objetos: espineras, escultura, lucernas, pieza de un brasero.. S. I-II d.C.



❶ Varios objetos: Caballo al galope. Bronce S. I d.C. Torso varonil con manto... ❷ Varios Objetos: Jinete. S. I d.C. + Monedas excavaciones del Circo...



❶ Lápida conmemorativa de la restauración del Circo. 337-340 d.C. ❷ Relieve con gladiadores en actitud de combate. S. I. d.C. ❸ inscripción que conmemora en Anfiteatro. Años 8 – 7 a.C.



❶ Recreación del mapa de la Colonia de Mérida ❷ Mosaico con la figura de un cazador cazado un jabalí. S. IV d.C. ❸ Diferentes pinturas sobre estuco del Circo.



❶ Esculturas de Togados S. I. d.C. ❷ Agripina, esposa del emperador Claudio. Frente escénico del Teatro. S. Id.C. ❸ Príncipe Claudio. Peristilo del Teatro. S. I. d.C. ❹ Augusto, cabeza retro cuando era joven. Procede del Teatro. S. I d.C.



❶ - ❷ - ❸ Esculturas de Togados S. I. d.C.



❶ Pedestal de Cornia Procula. Peristilo del Teatro. ❷ Pedestales consagrados al emperador Trajano. Parte baja de la cávea del Teatro. S I d.C. ❸ Ara Decorada con guirnaldas. Sacrarium del Teatro. Principios del S II d.C.



❶ Estucos con representación de Apolo ❷ Cabecita femenina con peinado + Busto emperador Septimio Severo + Cabecita de Sileno. Divinidad. ❸ Campanitas de Terracota + Mascaras teatrales + Fragmentos de estuco.

El Teatro...



❶ Cabeza femenina, posible representación de Faustina Minor. S I d.C. ❷ Busto del emperador Septimio Severo. S. II d.C. ❸ Máscara teatral.



❶ Área del Teatro. ❷ Ara con ménade danzante. Altar cilíndrico, peristilo del Teatro. S I d.C. ❸ Diana cazadora. Peristilo del Teatro S I d.C.. ❹ Reloj de sol. Peristilo del Teatro. S I d.C.

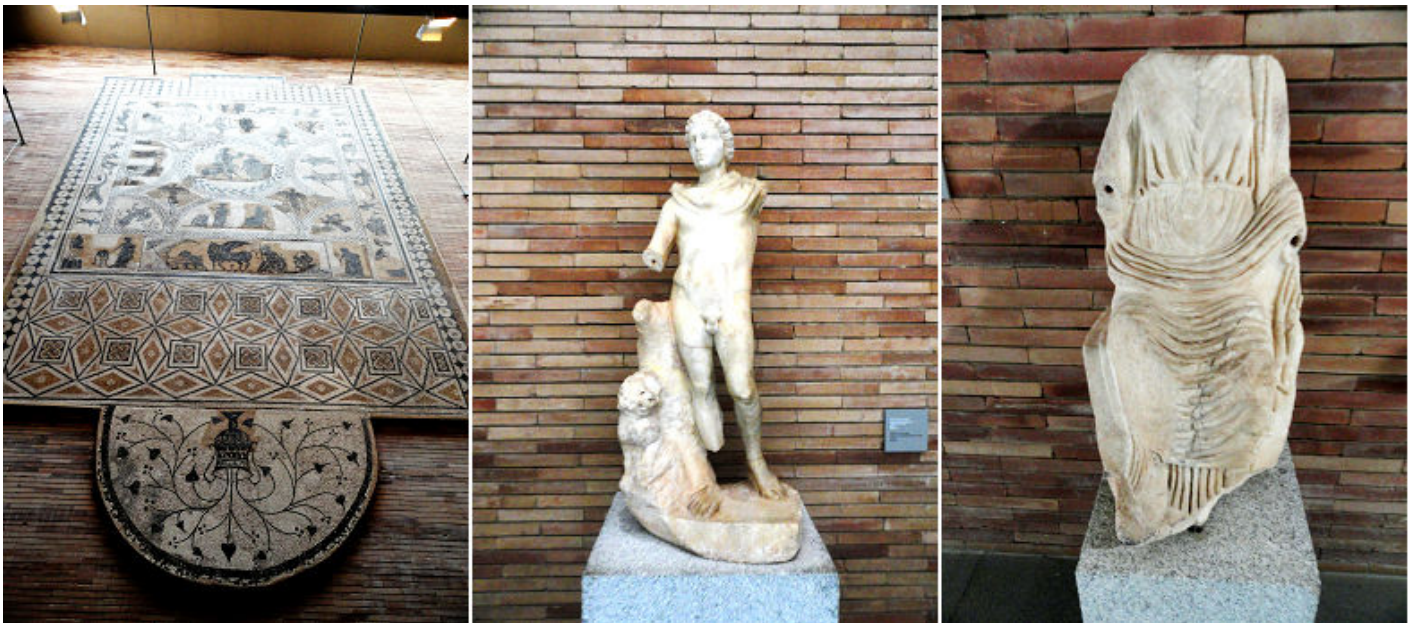


❶ Capitel corintio. Frente escénico del Teatro. S I d.C. ❷ Arquitrabe. Elemento arquitectónico. S I d.C. ❸ ¿? ❹ Personaje mitraico. Mitreo S II d.C.

Diferentes salas tratan todos los objetos dedicados sobre la vida del Teatro y de los descubrimientos realizados en el mismo, sobre todo de las grandes esculturas que lo decoraban, sus frisos y adornos que poseía y de las zonas aledañas como su posterior peristilo.



1 Nueva sala. 2 Representación de Anas. Mitreo S. II d.C. 3 Oceanus. Divinidad oriental. S III d.C. 4 Ara dedicada al dios Mitra. Mitro. S II d.C.



1 Mosaico nilótico S. II d.C. 2 Personaje Mítraico, escultura masculina. Mitreo S II d.C. 3 Divinidad Infernal femenina. Inmediaciones del Mitreo. S II d.C.



1 Divinidad Infernal masculina. Inmediaciones del Mitreo. S II d.C. 2 Divinidad Infernal femenina. Inmediaciones del Mitreo. S II d.C. 3 Relieve con escena, posible banquete mitraico.

En la siguiente sala se tratan las Religiones Orientales, agrupando un número determinado de cultos que se tenían en honor de las mismas, en las regiones costeras del Mare Nostrum y en tierras del interior del antiguo Oriente Próximo.

En la ciudad existió un santuario que estuvo dedicado a estas divinidades.



1 Salas con los cultos a las Divinidades. 2 Lápida funeraria de un niño, junto a Attis dios de Ultratumba. S I d.C. 3 Dintel del Amilustrum, o templete de Marte 4 Representación de Venus, (torso) diosa del Amor y de la belleza.



1 La religión Oficial. 2 Los cultos en la antigua colonia. Lateral de la galería. 3 Otra imagen de esta gran corredor.



1 Mosaico con escena báquica. Llegada de Baco a la isla de Naxos Finales S. IV d.C. 2 Escultura femenina. Estuvo en el arco de Trajano. S II d.C. 3 Personaje Velado.



1 Pedestal del Emperador Galieno. S III d. C. 2 Venus. Mitreo. S II d.C. 3 Genio de la Colonia. Divinidad. Foro municipal. Fines S I d.C. 4 Inscripción funeraria. Ara de la difunta Coecilia Moschis. S II d.C.



❶ Sepultura en forma de Cuba Cuppa, monumento funerario de incineración. Necrópolis del Valle de Albarregas. S. II d.C. ❷ Mosaico escena de cacería de una pantera. Villa romana Las Tiendas. S IV d.C. ❸ Sala con mosaicos.



❶ Mosaico

❷ Retrato de un matrimonio, último tercio del S. II d.C.



❶ Inscripción. Cipo-Ara. ❷ Inscripción funerario dedicada a su hijo por Julia Dionysia. ❸ Inscripción de Munatia Emmis, posiblemente de origen oriental. ❹ Ara funeraria de Flavia Firmana. S. I d.C.

Finalizamos las últimas salas y salimos a la galería central que aglutina las estatuas con mayor dimensión con algunas de ellas del Foro y del Teatro.



1 Al fondo el mosaico de El Rapto de Europa S. II d.C. 2 Escultura de un togado. 3 En la galería, se encuentra una de las columnas del Templo de Diana que aún conserva restos de sus estucos entre sus estrías. 4 Monumento al Legionario Zósimo.



1 En el centro bajo el mosaico Mercurio 155 d.C.. 2 En el fondo de la estancia Aion-Chonos, dios oriental con la serpiente. 3 ¿?. 4 ¿?.



1 Al fondo la Diosa Ceres S. I d. C 2 m. 3 Saliendo de la galería una escultura del Teatro. 4 Varios mosaicos en el mural entre plantas.



1 En la izquierda ¿?, el centro la Medusa, y la última figura, Júpiter Amón, procedentes del Pórtico del Foro



❶ Últimas salas de la planta baja ❷ Sala con un capitel de mármol de grandes dimensiones procedente del Pórtico del Foro. ❸ Las autoridades civiles y religiosas en la parte inferior.



❶ Escultura togada ❷ Escultura togada. ❸ Escultura togada. ❹ Estatua de Gaius Aulus. ❺ Escultura del Teatro

Deseo tener la oportunidad de continuar y completar este trabajo.

Espero te sea de utilidad esta información, y si posees algún dato sobre este museo para completar, me agradecería el conocerlo y poder incluirlo. Gracias anticipadas por tu colaboración. O has detectado un error, te estaré agradecido, para poder subsanarlo.

		Camino de Santiago		Grado de interés Información
	Hay que ver:		Información entes locales	
	No esta Permitido		Itinerario peatonal	
	Monum ento Románico		Mudéjar	
			Paisaje	
				Crucero

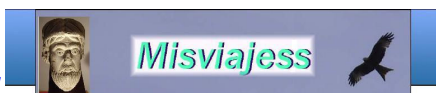
Para contactar o enviar tus fotos @ loscaminosdesantiago@gmail.com

Y si tu afición son los Viajes y el Románico, aquí podrás encontrar interesantes informaciones

<http://loscaminosdesantiago.wordpress.com/>



<http://misviajess.wordpress.com/>



<http://elrománicoen.wordpress.com/>



<http://elrománicoeu.wordpress.com/>



Y si son los sellos, aquí tienes este enlace:

<http://misellos.wordpress.com/>

